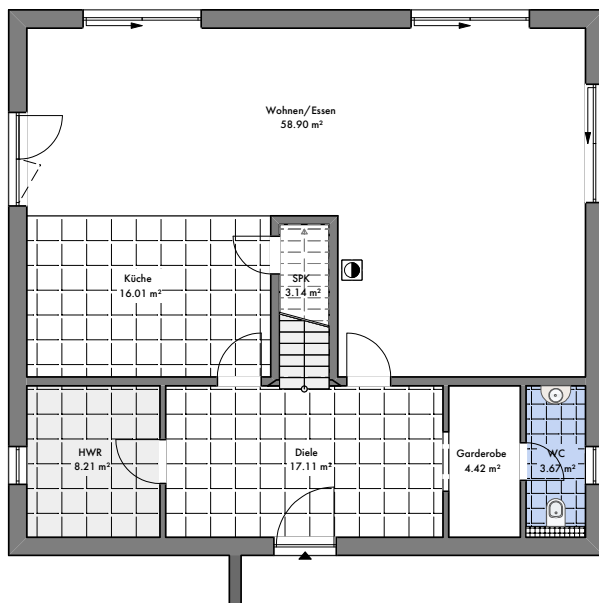
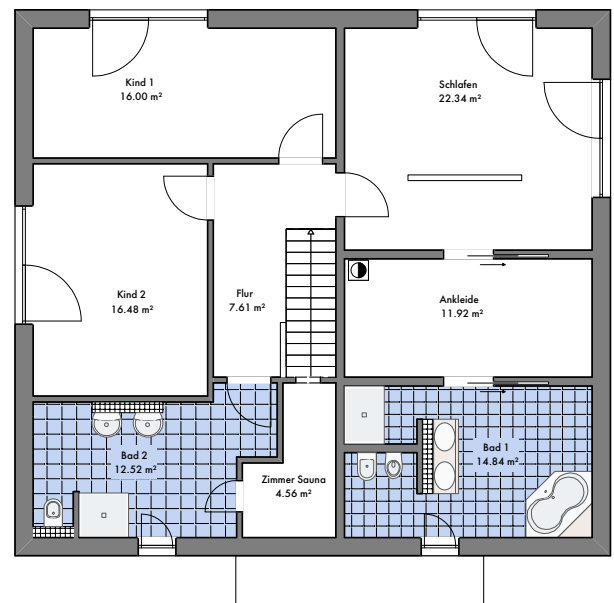




Erdgeschoss



Obergeschoss



Massivhäuser zum Wohlfühlen

www.haeuserland.de

- ✓ Deutsche Markenhersteller & Handwerksbetriebe
- ✓ Über 500 Massivhäuser gebaut
- ✓ Energieeffiziente Bauweise

- ✓ 36,50 cm massive Außenwand in Porenbeton
- ✓ Nachhaltige Baumaterialien
- ✓ Festpreis- und Bauzeitgarantie

» Bauhausvilla in puristischer Würfelarchitektur «

Licht und Weite für die Lust am Wohnen

Während sich die Ansichtsfassade in Zurückhaltung übt, gibt der Rest dieser Bauhausvilla ein Statement für wahre Großzügigkeit ab. Hinter der Eingangstür ist alles auf Funktion ausgerichtet: riesige Diele, rechts die Garderobenzone mit anschließendem Gäste-WC, links der Hauswirtschaftsraum, geradeaus die Treppe ins Obergeschoss. Zu beiden Seiten der Treppe eine Tür: Hier geht es in die dank bodentiefer Fensterflächen lichtdurchflutete Wohn- und Lebenslandschaft. Kochen, essen, entspannen – da trennt keine Wand. Die obere Hausebene gliedert sich bauhaustypisch ebenso klar. Eine Seite ist das Refugium der Eltern: Schlafzimmer, Ankleide und Bad mit Wanne und bodenebener Dusche – alles in einer Linie. Auf der anderen Seite befinden sich zwei Kinderzimmer und ein zweites Bad mit bodengleicher Dusche. Es ist so geräumig, dass darin eine Sauna eingerichtet werden kann. In die Zimmer im Obergeschoss fällt durch bodentiefe Fenster viel Tageslicht.

Ausstattung Das ist inklusive

- ✓ Energieeffiziente Bauweise
- ✓ Nachhaltige Baumaterialien
- ✓ Schallschutznachweis gegen Außenlärm
- ✓ Rohbauhöhe im Obergeschoss 2,875 m
- ✓ 36,50 cm massive Außenwand in Porenbeton
- ✓ Innenwände im Erdgeschoss und Obergeschoss in Porenbeton
- ✓ ALU-Mini-Panzer im Erdgeschoss und Obergeschoss
- ✓ ALU-Haustüranlage mit Einsatzfüllung in RC 2 nach DIN EN 1627
- ✓ Netzwerkverkabelung lt. Bau- und Leistungsbeschreibung
- ✓ Flachdach
- ✓ Sockel mit Buntsteinputz
- ✓ Granitfensterbänke außen
- ✓ Fußbodenheizung
- ✓ Luft-Wasser-Wärmepumpe
- ✓ Drei Bäder

Alle Abbildungen und Grundrisse sind Gestaltungsvarianten mit Zusatzausstattung gegen Aufpreis. Alle Angaben vorbehaltlich Änderungen! Detaillierte Angaben durch Angebot mit Leistungsbeschreibung! Jedes Haus wird individuell mit dem Bauherrn geplant und beschrieben.

Frei geplant nach Kundenwunsch

HÄUSERLAND-Immobilien GmbH

Straße der Jungen Pioniere 1b · 16767 Leegebruch
Telefon: (03304) 20 96 00
info@haeuserland.de · www.haeuserland.de

Wohn-/Nutzfläche (nach DIN 277)

Erdgeschoss	111,46 m ²
Obergeschoss	106,27 m ²
Gesamt	217,73 m ²

Räume

Zimmer	4
Bäder	3

Weitere Informationen

Außenmaße	12,00 m x 11,00 m
Dachneigung	Flachdach

Massivhäuser nach Maß Mit HÄUSERLAND® bauen Sie Ihre Zukunft

Stein auf Stein, energieeffizient, grundsolide, individuell und exklusiv – darauf haben wir uns beim Hausbau spezialisiert.

Deshalb ist jedes Massivhaus der Marke HÄUSERLAND® ein Architektenhaus, geplant und gebaut nach den Wünschen und Bedürfnissen der Bauherrinnen und Bauherren.

Zu einem erfolgreichen Bauvorhaben und einem sorgenfreien Bauablauf gehört für uns das faire Miteinander in allen Bauphasen – darauf können Sie sich verlassen. Bereits viele hundert Bauherrenfamilien in Brandenburg und Berlin, in Hamburg, Leipzig und anderen Regionen haben sich davon überzeugt. Sie genießen inzwischen ihr Traumhaus von HÄUSERLAND®.

www.haeuserland.de

